

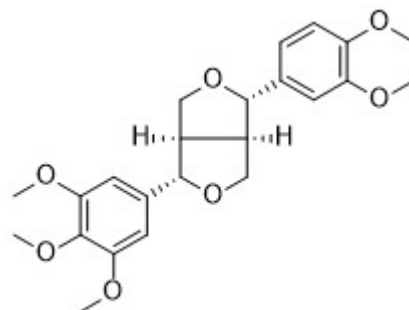
木兰脂素(98%, HPLC)

产品编号	产品名称	包装
SM1110-10mM	木兰脂素(98%, HPLC)	10mM×0.2ml
SM1110-5mg	木兰脂素(98%, HPLC)	5mg
SM1110-25mg	木兰脂素(98%, HPLC)	25mg
SM1110-100mg	木兰脂素(98%, HPLC)	100mg

产品简介:

➤ 化学信息:

中文名	木兰脂素
英文名	Magnolol
中文别名	望春花素; 木兰苷
英文别名	-
来源	木兰 <i>Magnolia liliflora</i> Desr
化合物类型	苯丙素类(Phenylpropanoids)>木脂素>双环氧木脂素
化学式	C ₂₃ H ₂₈ O ₇
分子量	416.46
CAS号	31008-18-1
纯度	98%, HPLC
溶剂/溶解度	DMSO: 100 mg/ml (240.12 mM)
溶液配制	5mg加入1.20ml DMSO, 或者每4.16mg加入1ml DMSO, 配制成10mM溶液。



➤ 生物信息

产品描述	Magnolol, a major component of Magnolia flos (Shin-Yi), inhibits the Ras/ERKs/RSK2 signaling axis by targeting the active pocket of ERK1 and ERK2 with IC ₅₀ s of 87 nM and 16.5 nM, respectively.				
信号通路	-				
靶点	ERK1	ERK2	IκBα	-	-
IC ₅₀	87 nM	16.5 nM	-	-	-
体外研究	Magnolol is a natural compound abundantly found in Magnolia flos, which has been traditionally used in oriental medicine to treat headaches, nasal congestion and anti-inflammatory reactions. Magnolol targets the active pockets of ERK1 and ERK2, which are important signaling molecules in cancer cell metastasis. Magnolol inhibits NF-κB transactivation activity by suppressing the ERKs/RSK2 signaling pathway. Magnolol inhibits the production of tumor necrosis factor-α (TNF-α) and prostaglandin E2 (PGE2) by inhibiting extracellular signal-regulated kinases (ERKs), which are key signaling molecules in the regulation of cell proliferation, transformation and cancer cell metastasis. JB6 Cl41 cell migration enhanced by EGF treatment is dramatically suppressed by Magnolol treatment in a dose-dependent manner. Magnolol inhibits ERK1/2/RSK2 signaling-mediated IκBα phosphorylation at Ser32, resulting in the inhibition of NF-κB activation and cell migration.				
体内研究	N/A				
临床实验	N/A				

参考文献:

1. Lee CJ, et al. BMC Cancer. 2015,15:576.

包装清单:

产品编号	产品名称	包装
SM1110-10mM	木兰脂素(98%, HPLC)	10mM×0.2ml
SM1110-5mg	木兰脂素(98%, HPLC)	5mg
SM1110-25mg	木兰脂素(98%, HPLC)	25mg
SM1110-100mg	木兰脂素(98%, HPLC)	100mg
-	说明书	1份

保存条件：

-20℃保存，至少一年有效。固体粉末4℃保存，至少一个月有效。如果溶于非DMSO溶剂，建议分装后-80℃保存，预计6个月内有效。

注意事项：

- 本产品可能对人体有一定的毒害作用，请注意适当防护，以避免直接接触人体或吸入体内。
- 本产品仅限于专业人员的科学研究用，不得用于临床诊断或治疗，不得用于食品或药品，不得存放于普通住宅内。
- 为了您的安全和健康，请穿实验服并戴一次性手套操作。

使用说明：

1. 收到产品后请立即按照说明书推荐的条件保存。使用前可以在2,000-10,000g离心数秒，以使液体或粉末充分沉降至管底后再开盖使用。
2. 对于10mM溶液，可直接稀释使用。对于固体，请根据本产品的溶解性及实验目的选择相应溶剂配制高浓度的储备液(母液)后使用。
3. 具体的最佳工作浓度请参考本说明书中的体外、体内研究结果或其它相关文献，或者根据实验目的，以及所培养的特定细胞和组织，通过实验进行摸索和优化。
4. 不同实验动物依据体表面积等效剂量转换表请参考如下网页：
<https://www.beyotime.com/support/animal-dose.htm>

Version 2021.05.13